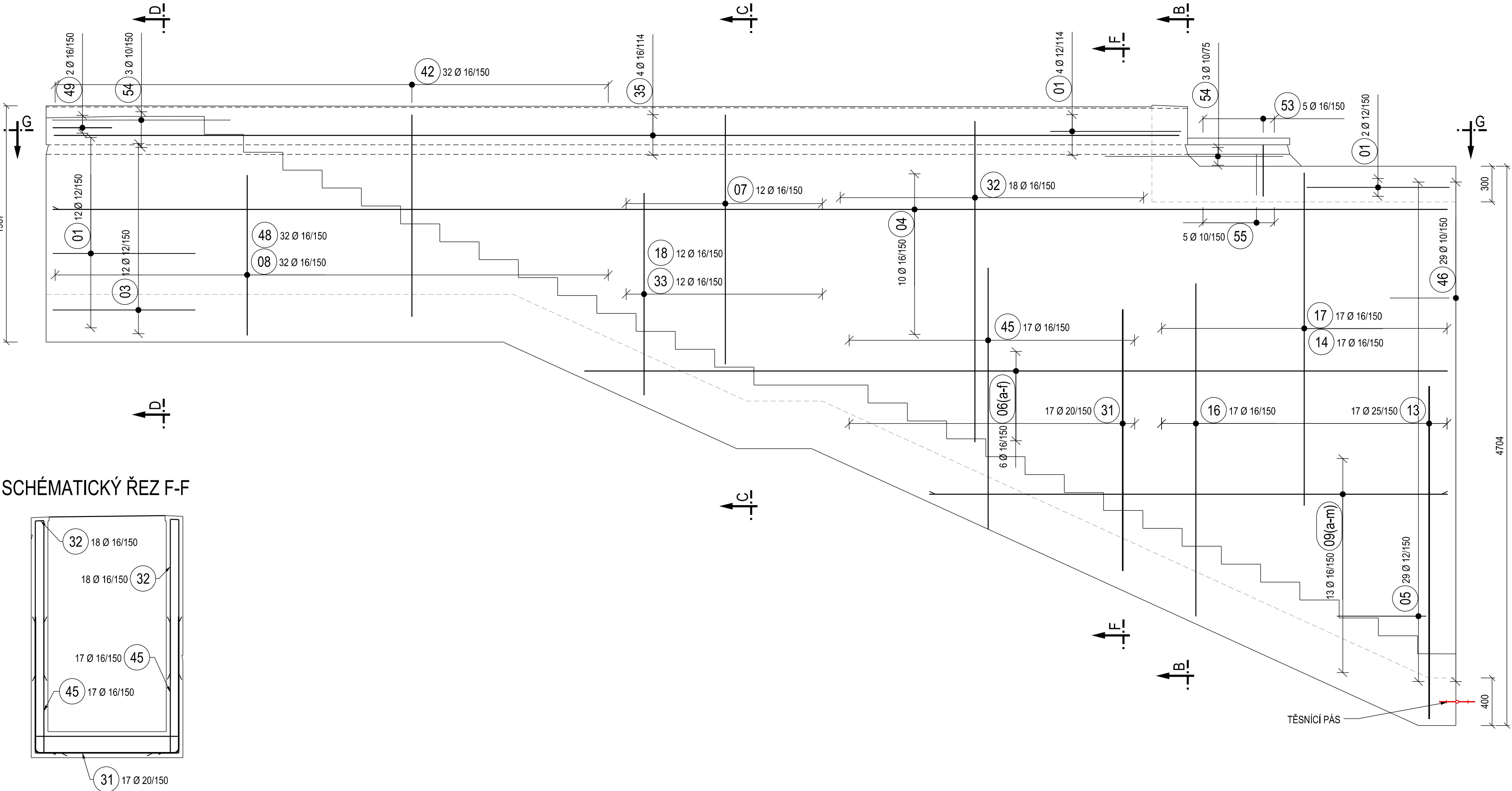
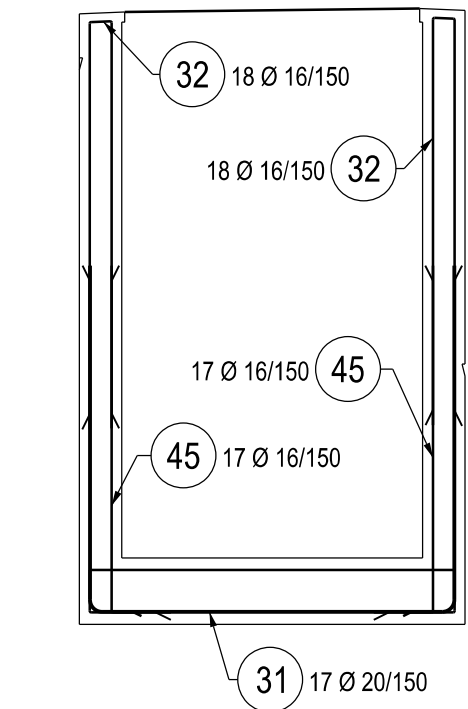


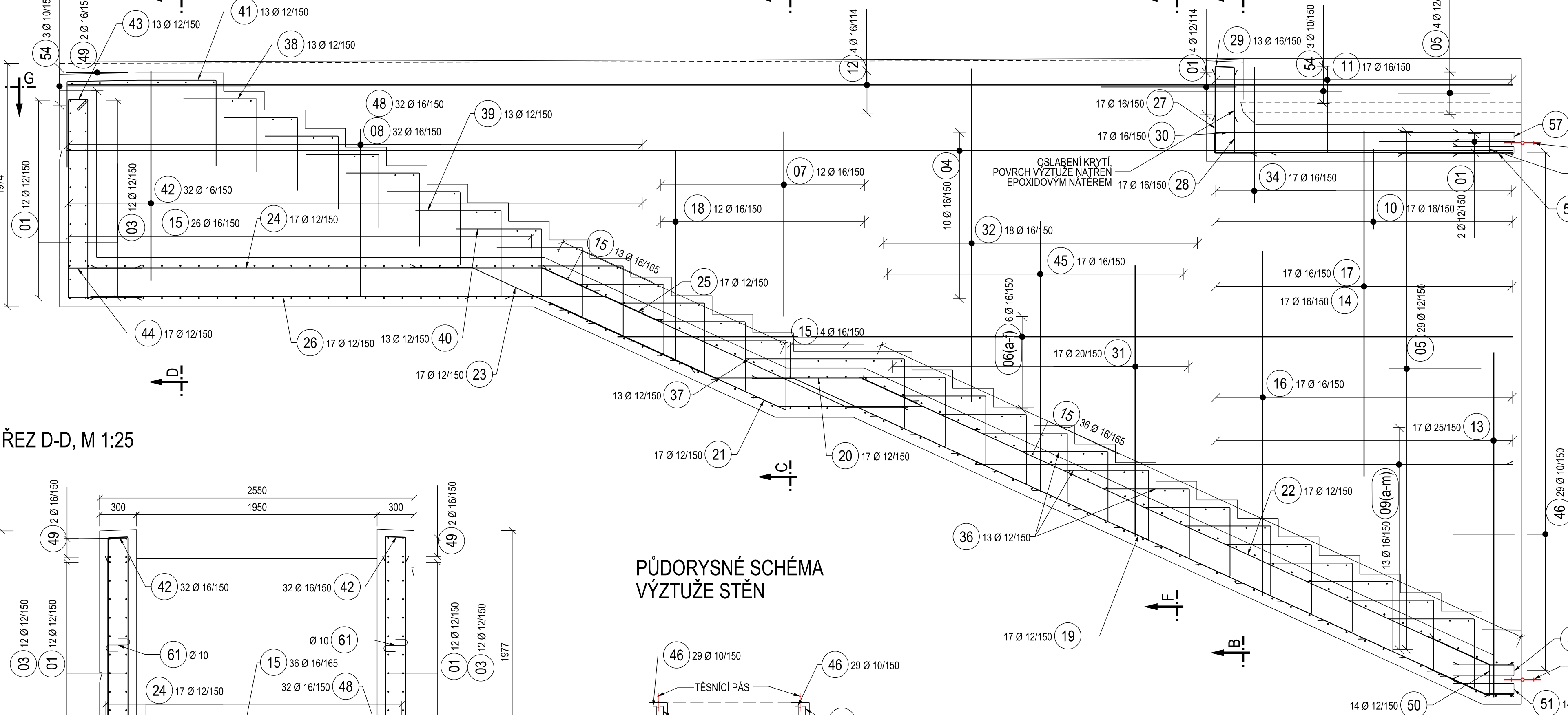
ŘEZ E-E, M 1:25



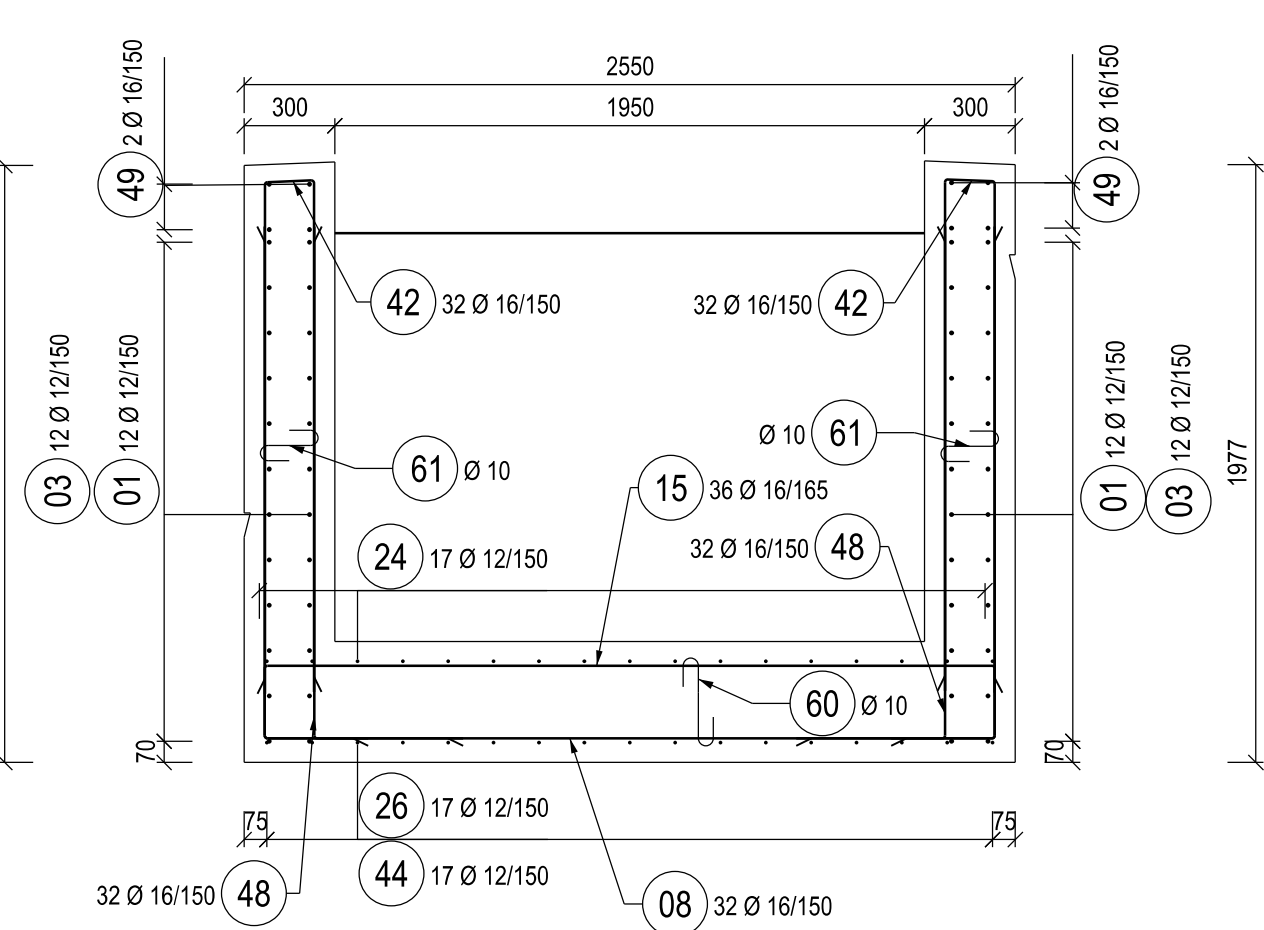
SCHÉMATICKÝ ŘEZ F-F



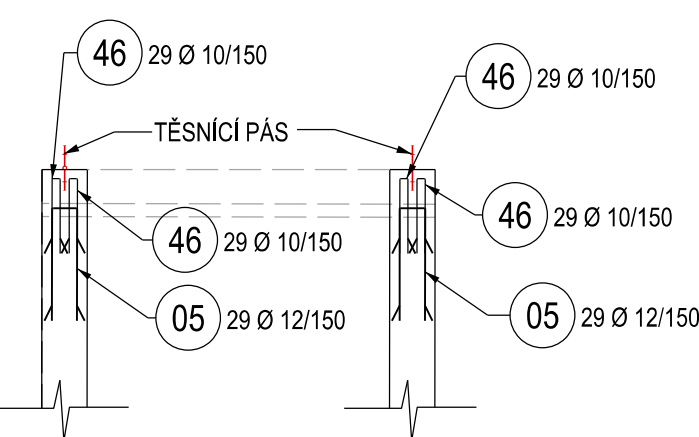
ŘEZ A-A, M 1:25



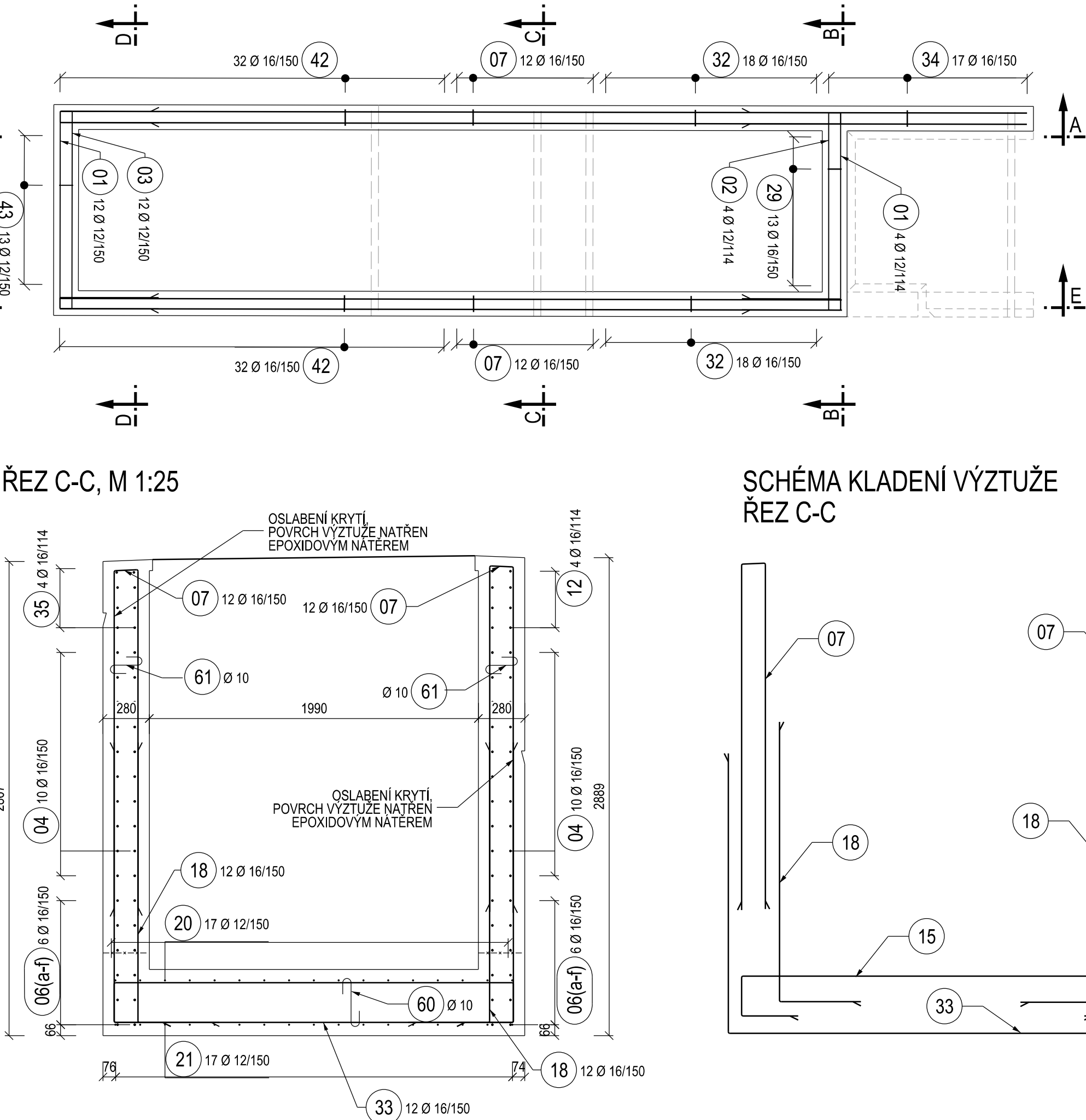
ŘEZ D-D, M 1:25



PŮDORYSNÉ SCHÉMA VÝZTUŽE STĚN



PŮDORYSNÝ ŘEZ G-G, M 1:50



ŘEZ C-C, M 1:25

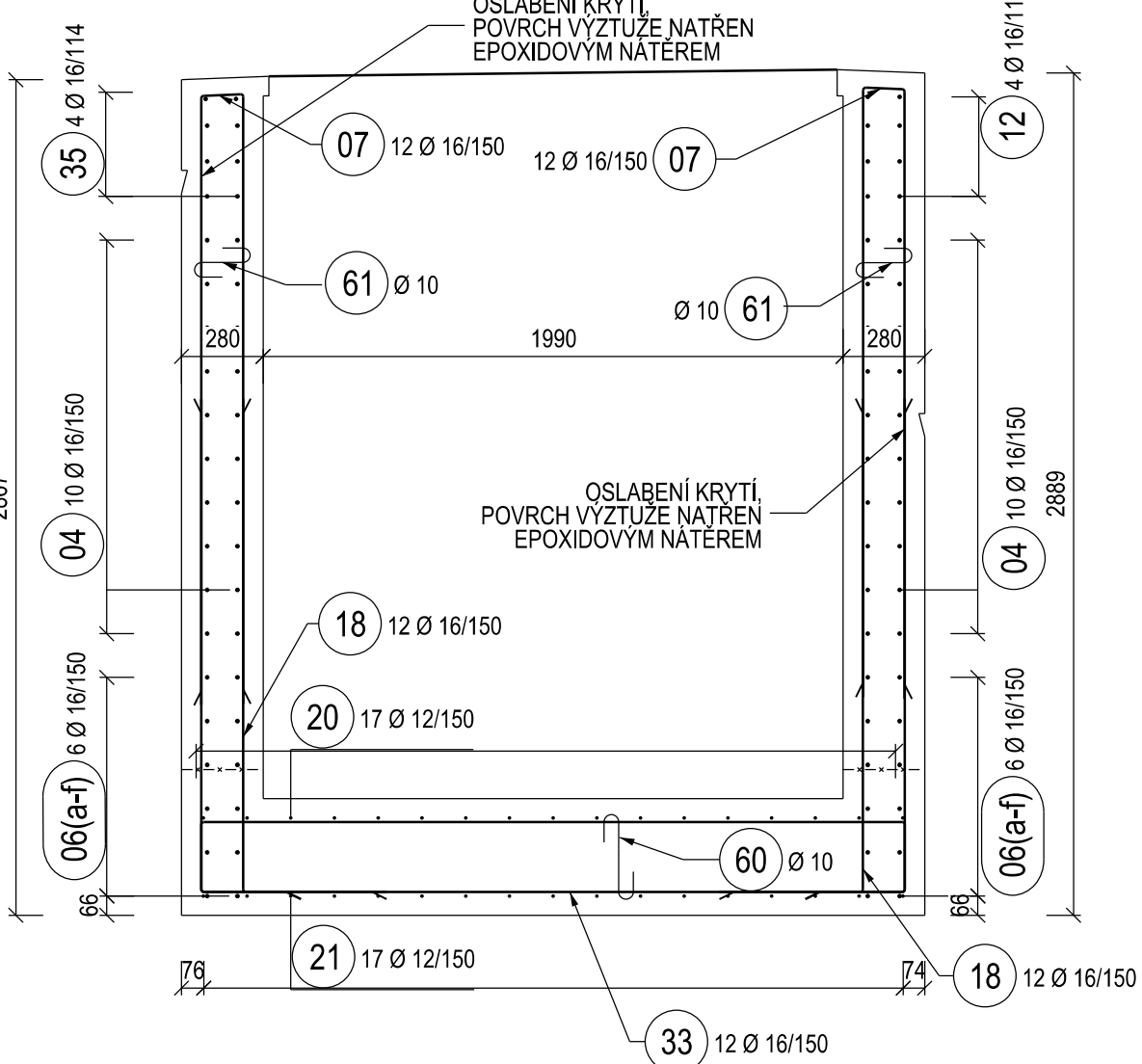
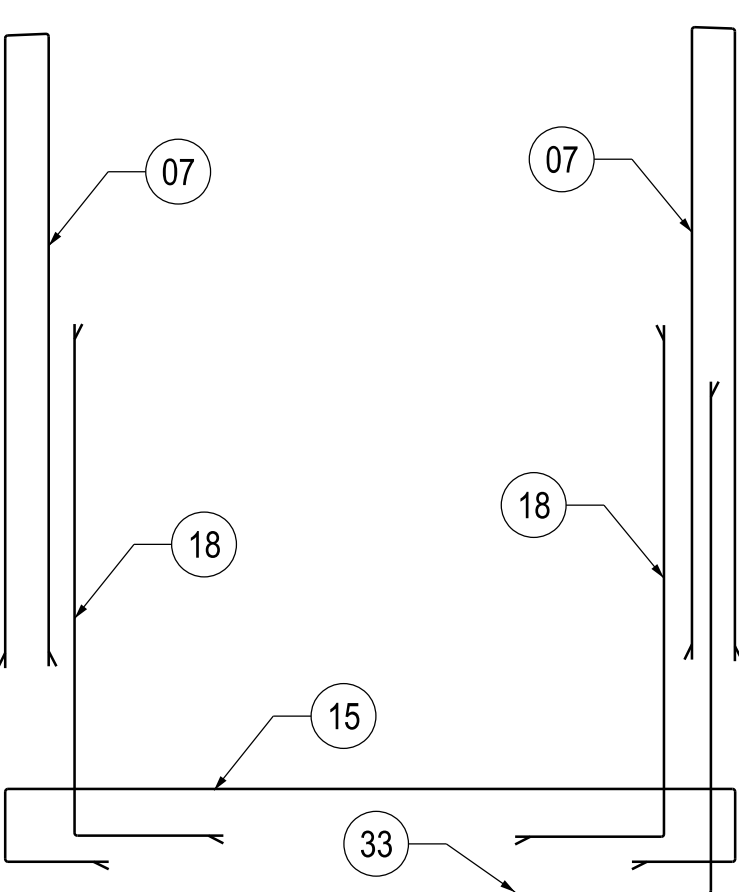


SCHÉMA KLADENÍ VÝZTUŽE ŘEZ C-C



ŘEZ B-B, M 1:25

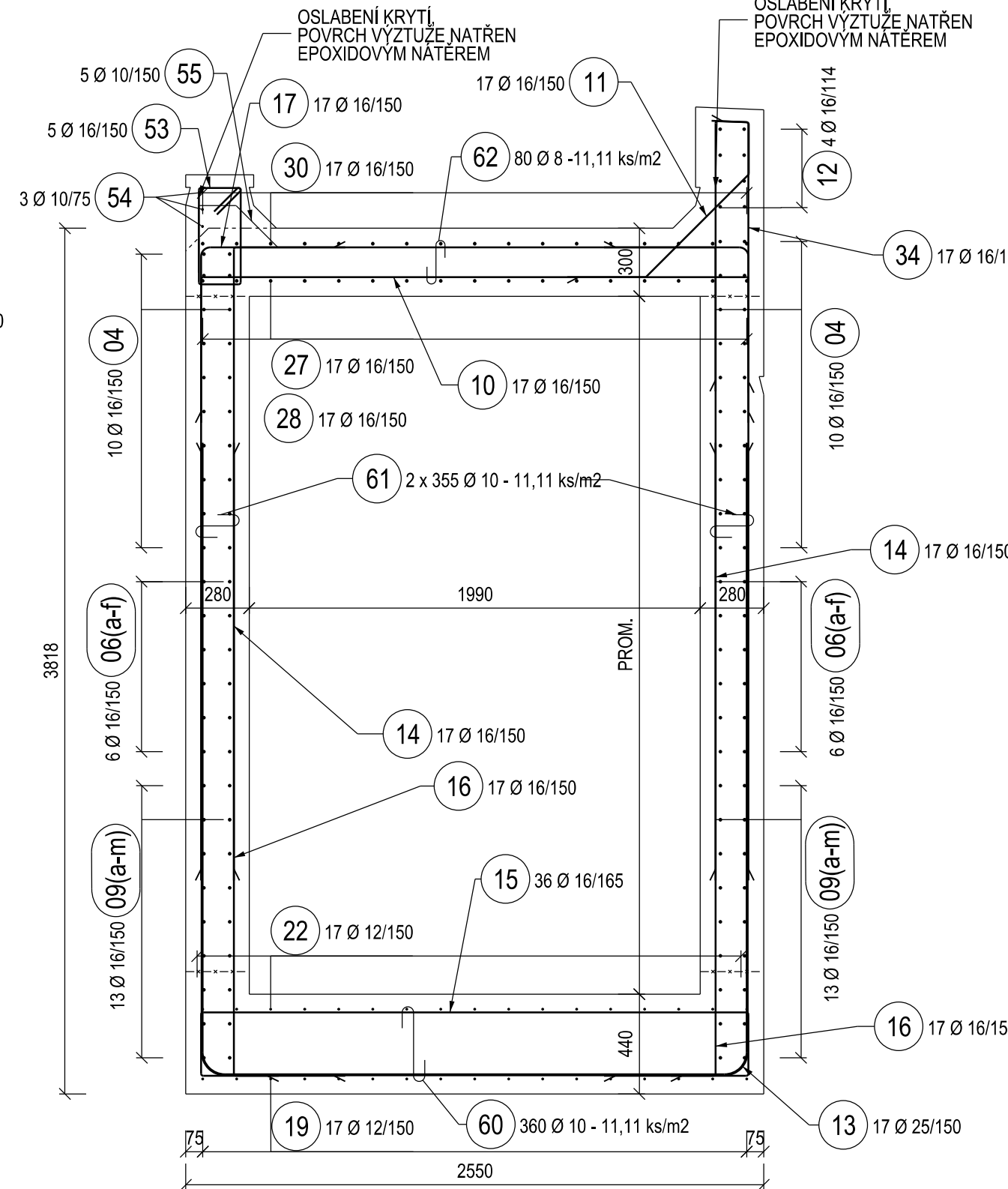
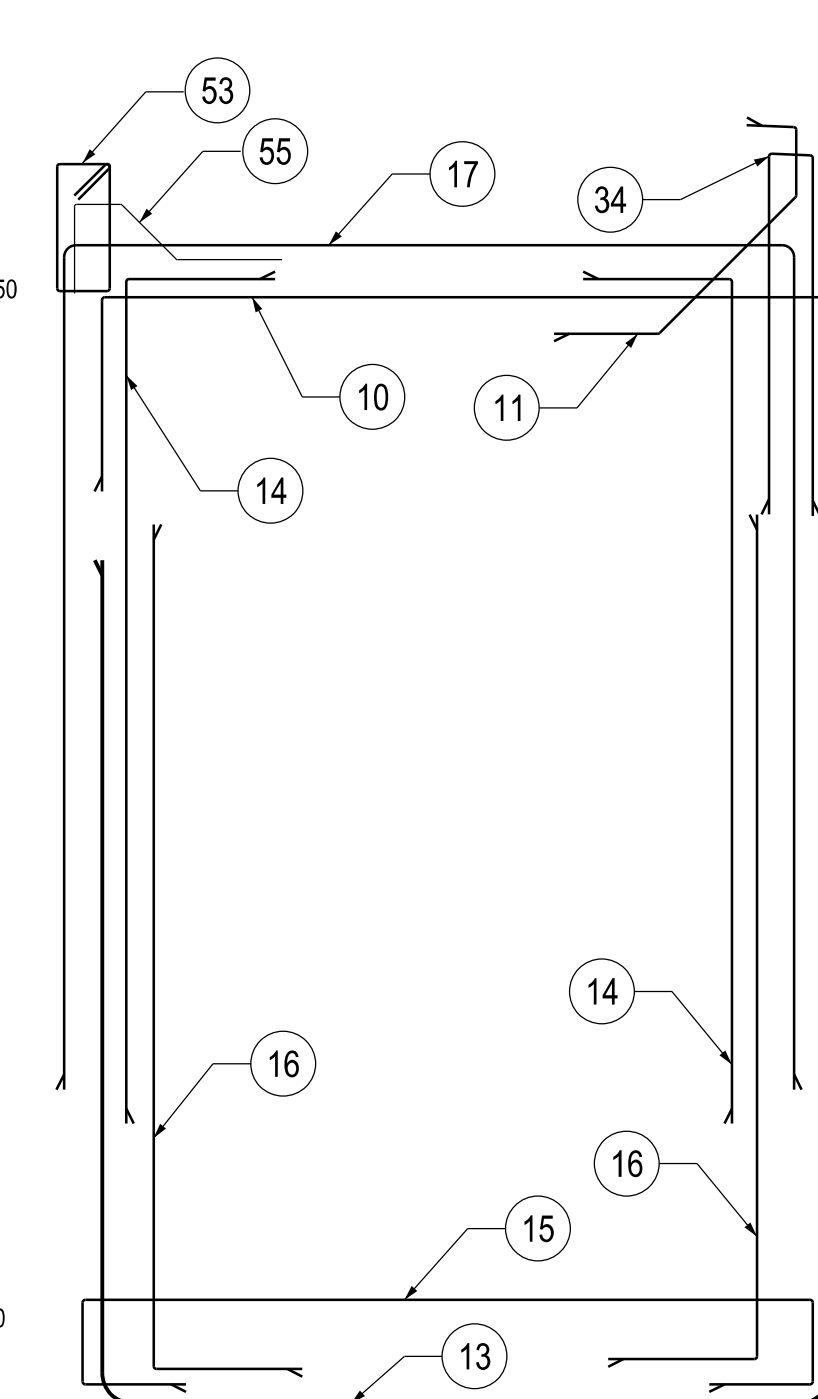


SCHÉMA KLADENÍ VÝZTUŽE ŘEZ B-B



POZNÁMKY:

- VÝZTUŽ JE VÁZANA NA MÍSTĚ.
- SPONY DODAT JEDNOSTRANNĚ OTEVŘENÉ. VÁZÁNÍ SPON BUDE PROVEDENO PŘES KŘÍŽ
- VÝZTUŽ NEJBLÍŽŠÍ K PŮVRCHU BETONU (VČETNĚ SPON) A NEJBLÍŽŠÍ PŮVRCHEM BETONU
- VÝZTUŽ BUDE VODIVĚ PROPOJENA A NÁPOJENA NA MĚŘÍCÍ BODY DLE TKP 124. MÍSTA PROPOJENÍ VÝZTUŽE STANOVÍ PRACOVNÍK SPECIALIZOVANÉ FIRMY.
- VEŠKERÁ BETONÁŘSKÁ VÝZTUŽ VYSTUPUJÍCÍ Z PRACOVNÍCH SPAR, KTERÁ NEBUDE ZABETONOVÁNA DO 8 TÝDNŮ, SE OCHRÁNÍ V CÍLE VYSTUPUJÍCÍ DĚLE PROTOKOROZNÍM NÁTĚREM
- V MÍSTĚCH SNÍŽENÉHO KRYTÍ BUDE BETONÁŘSKÁ VÝZTUŽ OPATŘENA EPOXIDOVÝM NÁTĚREM
- DISTANČNÍ PODLOŽKY - 4 ks/m²
- VÝKAZ VÝZTUŽE VIZ PŘÍLOHA 6.1.6

MATERIÁL - OCEL:

OCEL B500B

MATERIÁL - BETON:

ZÁKLAD C25/30

DŘÍK C30/37

KRYTÍ VÝZTUŽE

NOMINÁLNÍ KRYCÍ VRSTVA $c_{nom} = 50$ mm

MINIMÁLNÍ KRYCÍ VRSTVA $c_{min} = 40$ mm

SCHÉMA ROZMÍSTĚNÍ SPON

11,1 ks/m² - RASTR 300x300mm

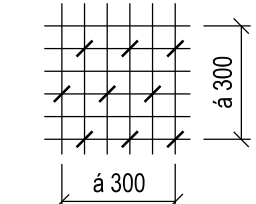


SCHÉMA KRYTÍ A VÁZÁNÍ SPON

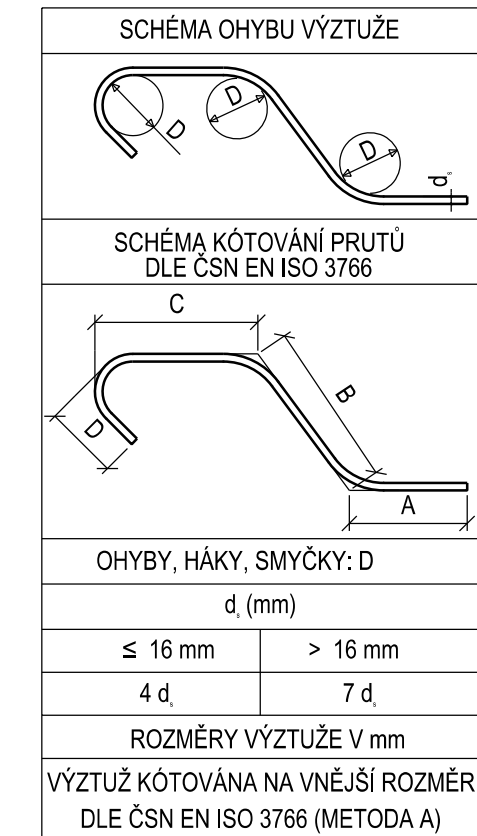
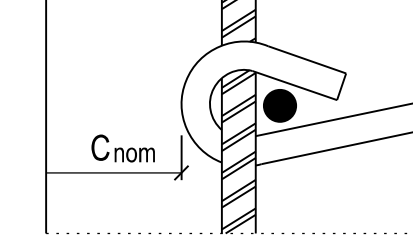
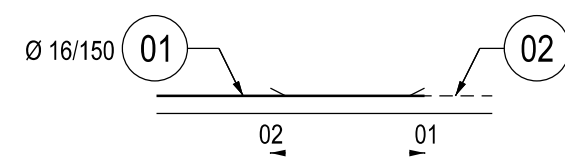


SCHÉMA ZNAČENÍ PŘESAHŮ



SO 10-40 ČÁST E.1.4

VÝŠKOVÝ SYSTÉM Bpv SOUŘADNICOVÝ SYSTÉM S-JTSK

Číslo změny:	Obsah změny:	Datum změny:
01	-	-
02	-	-
03	-	-

Ověřeno:	SPRÁVA ŽELEZNIČNÍ DOPRAVNÍ CESTY	Správa železniční dopravní cesty, s.o. Dlažďová 1003/7, 110 00 Praha 1 Stavěbní správa západ Sokolovská 278/1955, 190 00 Praha 9
----------	----------------------------------	---

Sdružení:	„SEU + SP „Bezbariérové přístupy žst. Roudnice_P“	
-----------	---	--

Zpracovatel částí:	SUDOP PRAHA a.s. Olšanská 1a, 130 80 Praha Tel.: +420 267 094 111 E-mail: praha@sudop.cz	Hlavní inženýr projektu: ING. STANISLAV JAROŠ Garant profese: -
--------------------	---	--

Středisko:	MOSTŮ	
Vedoucí střediska:	ING. DANA WÄNGLER	Odpovědný projektant SO, IO, PS: ING. JAKUB GÖRINGER, Ph.D.
		Vypracoval: ING. JÁN BROS
		Kontroloval: ING. JIŘÍ ELBEL

Název akce:	REKONSTRUKCE NÁSTUPÍŠTĚ A ZŘÍZENÍ BEZBARIÉROVÝCH PŘÍSTUPŮ V ŽST. ROUDNICE N. L.	Číslo smlouvy: 17-091.640
		Projektový stupeň: DSP

Název PS/SO:	SO 10-40 ÚPRAVA PODCHODU V KM 476,674 (VČ. VÝTAHOVÝCH ŠACHET)	Datum: 10 / 2019
		Číslo části: E.1.4

Název přílohy:	VÝKRES VÝZTUŽE NOVÉ ČÁSTI - DILATAČNÍ DÍL S1	Mřítko: 1:25; 1:50
		Počet formátů: 10 x A4
		Číslo přílohy: 6.1.5